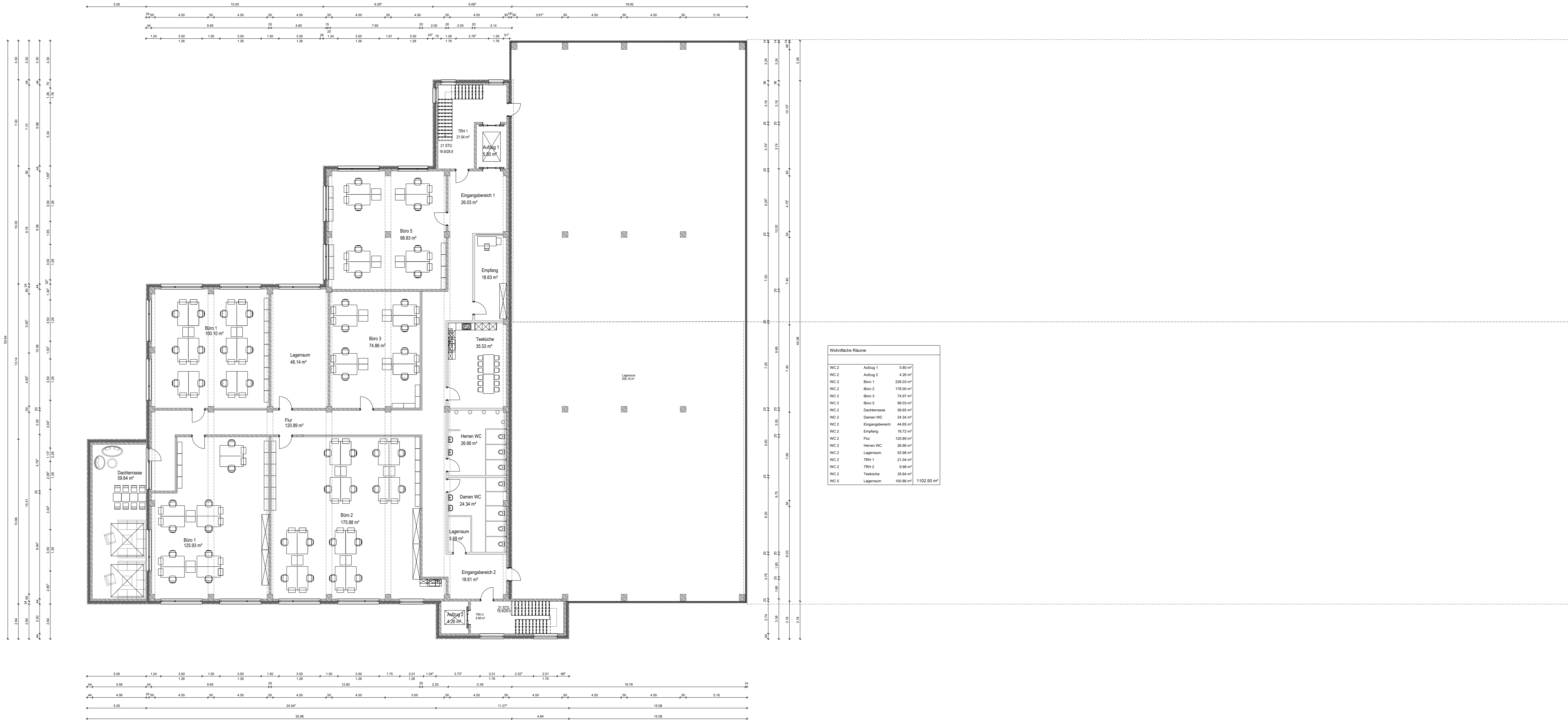


Grundriss 1.Obergeschoss



Wohnfläche Räume	
WC 2	Aufzug 1 5,80 m²
WC 2	Aufzug 2 4,26 m²
WC 2	Büro 1 230,03 m²
WC 2	Büro 2 179,00 m²
WC 2	Büro 3 74,97 m²
WC 2	Büro 5 98,83 m²
WC 2	Dachterrasse 59,64 m²
WC 2	Damen WC 24,34 m²
WC 2	Eingangsbereich 44,66 m²
WC 2	Empfang 18,72 m²
WC 2	Flur 120,89 m²
WC 2	Herrn WC 26,66 m²
WC 2	Lagerraum 53,98 m²
WC 2	TRH 1 21,04 m²
WC 2	TRH 2 9,98 m²
WC 2	Teeküche 35,64 m²
WC 5	Lagerraum 100,86 m²
1102,50 m²	

Vorentwurf

BAUVORHABEN	
Erweiterung der Bestandshalle und Neubau von vier Stockwerken als Büro	
BAUORT	
Ohmstraße 8-10	91126 Rednitzhembach
GEMARKUNG	
Walpersdorf	FLUR-NR. 723/10
BAUHERR	
Kerling Kunststoff & Komponentenfertigung GmbH & Co KG Ohmstraße 8-10 91126 Rednitzhembach	PLANUNG Winner Bau GmbH & Co KG Veitsaurach 45 91575 Windsbach 09871/67938

FLUR-NR.	NACHBARN	NAMEN	ANSCHRIFT	UNTERSCHRIFT
680		Kerling Kunststoff und Komponentenfertigung GmbH & Co KG Ohmstraße 8-10 91126 Rednitzhembach		
723/9		Gemeinde Rednitzhembach Bühnenstraße 1 91126 Rednitzhembach		
723/11		Gemeinde Rednitzhembach Vollzugsplatz 91126 Rednitzhembach		
688/3		Gemeinde Rednitzhembach Bühnenstraße 1 91126 Rednitzhembach		

PLANNHALT: Grundriss 1.0G MAßSTAB: M 1:100