



Familien-Rallye entlang Radweg Mühlen & Industrie



1. Kuhr'sche Mühle



Wie lange wurde die Mühle betrieben?



V

1961

Y

1950

Z

1972

2. Bäckerei Lederer



Wie weit ist es zum Main-Donau-Kanal?



U

1,3 km

Ü

1,5 km

E

1,7 km

3. Altes Forsthaus



Wer findet das Zunftwappen und für welche Zunft steht es?



C

Dachdecker

S

Müller

ß

Zimmerer

4. Oberfichtenmühle



Wann wurde die Mühle das erste Mal genannt?



H 1354

M 1385

A 1363

5. Unterfichtenmühle



In welchem Krieg wurde die Mühle zerstört?



M 30

O 25

U 27

6. Walzwerk Bitter

Welche Hausnummer hat die Fabrikantenvilla Bitter?



B 8

N 5b

M 1

7. Braun'sche Mühle



Wann wurde sowohl die Mühle als auch das Sägewerk stillgelegt?



R

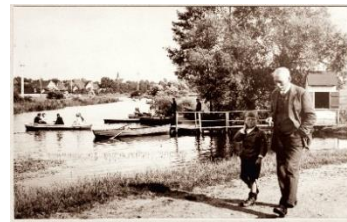
E

P

8. Kahnfahrt



Wie viele Kilometer sind es von der Kahnfahrt bis zur Weihermühle?



N km

E km

A km

9. Funtasygolf



Wie viele Bahnen hat die Minigolfanlage insgesamt?

J

D

S

Minigolfen und der Matschspielplatz sowie die Kneippanlage laden auch zum Verweilen ein.



10. Untere Mühle



Wann wurde die Nadelfabrik, die Packnadeln herstellte, stillgelegt?

- C
- T
- M

11. Sonnenuhr am Hirtenhaus



Wann wurden die ersten Sonnenuhren entwickelt?



- L vor Jahren
- K vor Jahren
- H vor Jahren

12. Dengler-Mühle



Wann tauchte urkundlich zum ersten Mal eine Mühle in Untermainbach auf?



- L
- Z
- X

13. Walpersdorfer Weiher



Welche Liniennummer der VGN hält in Walpersdorf?



R

L

U

Hier bietet sich ein kleines Picknick an.

14. Weihersmühle



Wann wurde die Mahlmühle „Weyrsmul“ erstmals erwähnt?



G

S

F

15. Bolzplatz



Wie ist die richtige Bezeichnung?

C

S

V

16. Kreuzung Bahnhofstraße/Querstraße

Wie weit ist es bis zum Main-Donau-Kanal?



- . km
- ! km
- ? km

Vorbei an der Metzgerei Ennich sowie den Bäckereien Schmidt und Lederer bietet sich als heißersehtes Ziel die Kahnfahrt Rednitzhembach mit Erfrischungen aller Art an, um mit kühlen Kopf auf das richtige Ergebnis zu kommen. **Viel Erfolg und viel Spaß!**



Lösungswort:

Bilder vom Flyer Radweg „Mühlen und Industrie“ sowie aus der Gemeindechronik Rednitzhembach - Ein Streifzug durch die Jahrhunderte von Martin Schieber